

## راهنمایی جهت استفاده در محیط شبکه

- در مکان هائی که مجهز به سیستم شبکه کامپیوتری هستند می توانید نرم افزار پرونده را بر روی Server نصب مرکزی نمائید.

- اگر به علتی نمی خواهید برنامه را در Server مرکزی نصب نمائید ، می توانید آن را بر روی هر یک از کامپیوترهائی که به سیستم شبکه وصل شده اند نصب نمائید و در این صورت ، کامپیوتری اخیر به عنوان سرور (Server) عمل خواهد نمود و کامپیوترهای دیگر به عنوان (Client) می توانند از آن استفاده نموده و محدودیتی برای تعداد کاربران (Client) وجود ندارد

- در سازمانها و وزارتخانه ها و مکان هائی که سیستم های کامپیوتری آنها محدودیت نصب برنامه های کامپیوتری را دارند ، برنامه پرونده فقط از طریق administrator قابل نصب می باشد  
- بسته نرم افزاری حاوی یک عدد قفل سخت افزاری برای نصب در پورت Server میباشد و کامپیوتر هر کاربر نیاز به یک عدد قفل سخت افزاری برنامه پرونده را دارد و برای سفارش قفل سخت افزاری اضافی ، می توانید با دفتر آقای علی مکرّم وکیل دادگستری تماس بگیرید

## نصب برنامه پرونده در کامپیوتر Server

1 - لوح فشرده برنامه پرونده (Server) را در درایو کامپیوتر قرار داده و فایل Setup را اجرا نمائید تا برنامه های پیش نیاز نرم افزار پرونده نصب شوند  
برنامه پیش نیاز شامل سه برنامه بنام های:


WindowsInstaller  
Microsoft .Net Framework 3.5  
MICROSOFT SQL Server 2005

میباشند و اگر هر یک از برنامه فوق قبلا بر روی سیستم شما نصب شده باشند ، برنامه Setup پرونده ، از نصب آن صرفنظر خواهد نمود

2 - از داخل فولدر Setup2 فایل ServerSetup را اجرا نمائید و در پنجره ای که مطابق شکل زیر نمایان میشود بر روی دگمه ( نصب پرونده ) فشار دهید و منتظر بمانید تا سه مورد پیغامهای نشان داده شده در قسمت پائین پنجره ، مشاهده شوند و سپس بر روی پنجره ( پایان عملیات ) کلیک نمائید



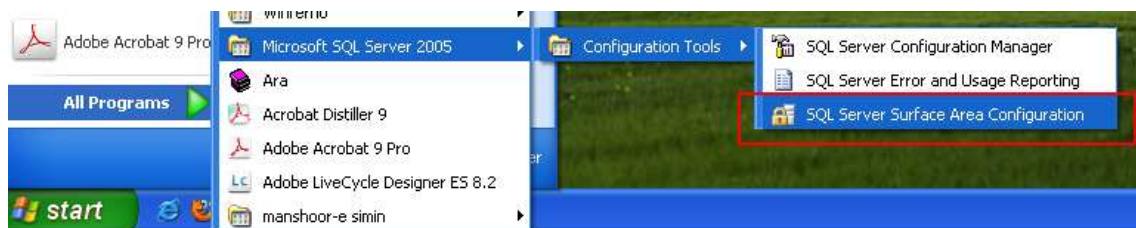
3 - قفل برنامه را در یکی از پورتهای کامپیوتر قرار دهید و بر روی گزینه ( نصب قفل ) کلیک نمائید تا درایور قفل برنامه نصب شود

4 - کامپیوتر را یکبار Restart نموده و بر روی آیکون  برنامه پرونده در Desktop دوبار کلیک نموده و نام کاربری و رمز عبور را وارد و برنامه را اجرا نمائید .  
 نام کاربری mokaram و رمز عبور اعداد 123 میباشد و می توانید آنها را بعد از اجرای برنامه از طریق گزینه کاربران تغییر دهید

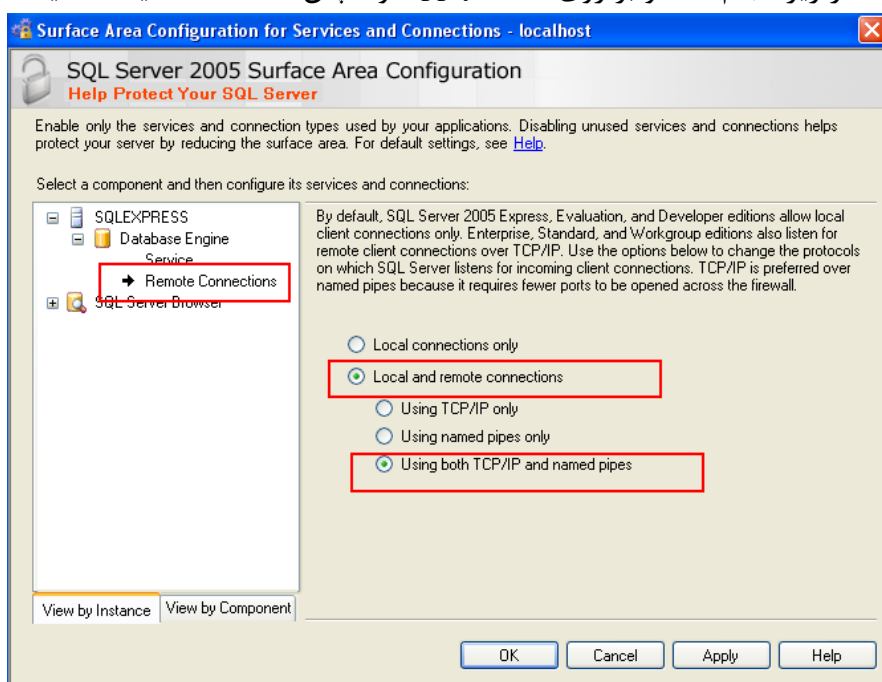
**توجه :** امکانات امنیتی برخی از سیستم عاملهای ویندوز 7 و یا ویندوز Vista ممکن است اجازه ندهند تا انجام مرحله 2 با موفقیت انجام شود و اگر در حین نصب برنامه در محیط سیستم عامل های یاد شده مواجه با خطا شدید ، طبق دستورالعمل تکمیل نصب برنامه پرونده در ویندوز 7 و ویندوز Vista اقدام نموده و مجدداً مرحله 2 را تکرار نمائید

## تنظیمات مربوط به شبکه در کامپیوتر Server

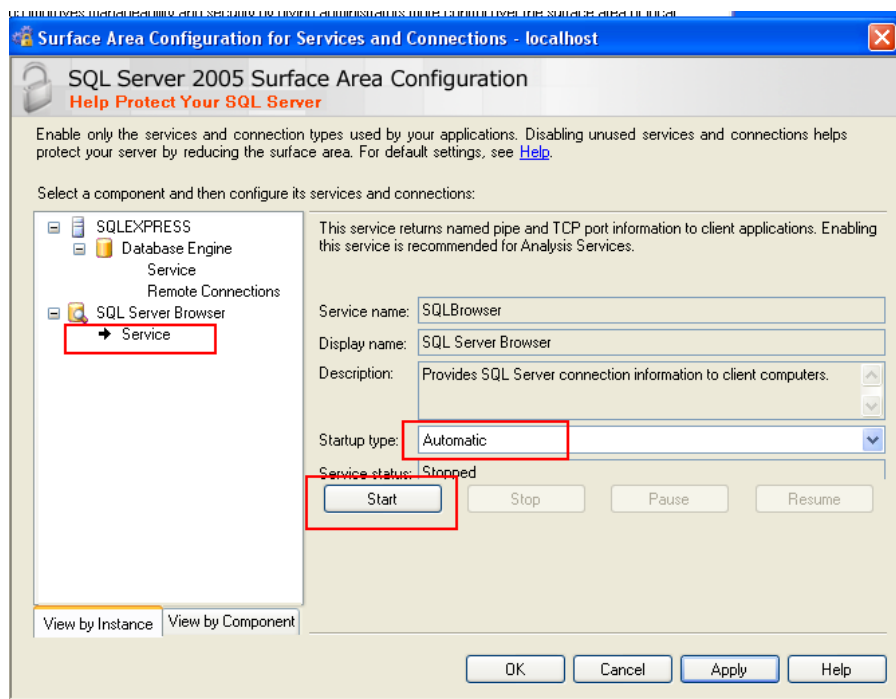
1 - در مسیر نصب برنامه Microsoft SQL Server 2005 ، بر روی گزینه علامت گذاری شده زیر کلیک نمائید



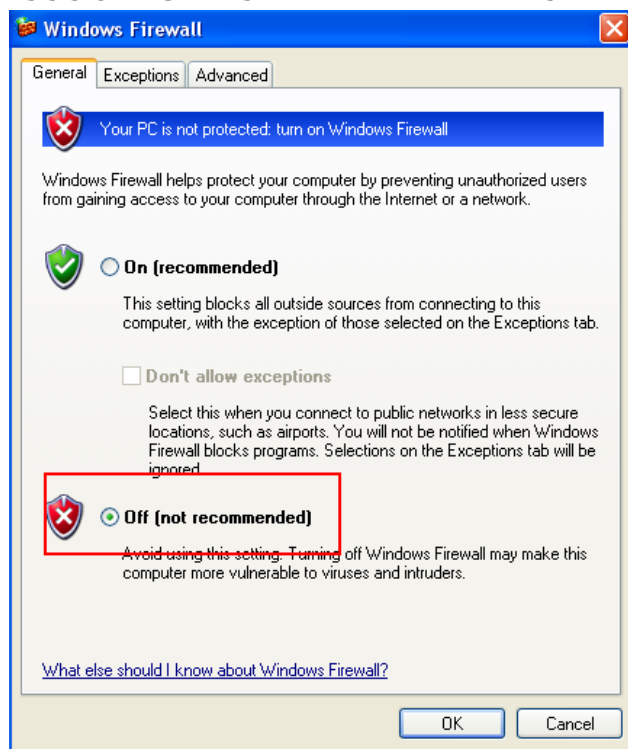
2 - در پنجره Surface Area Configuration For Services and Connections تنظیمات لازم را مطابق گزینه های علامت گذاری شده در زیر انجام داده و بر روی دکمه Apply و سپس دکمه Ok کلیک نمائید



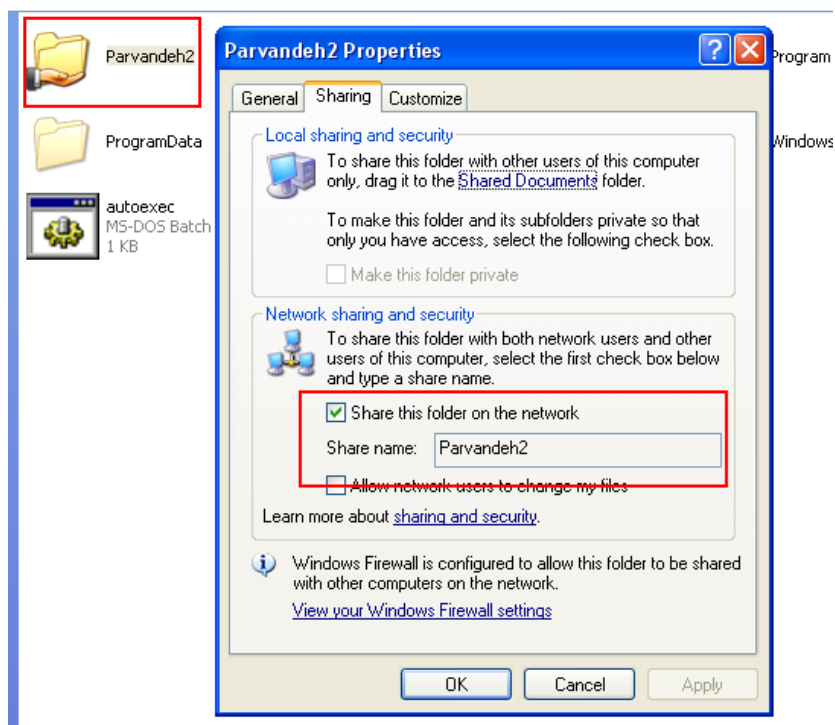
3 - در گزینه SQL Server Browser تنظیمات لازم را مطابق شکل زیر انجام داده و بر روی دکمه Apply و سپس دکمه Ok کلیک نمائید



4 - از طریق Control Panel گزینه Windows Firewall را مطابق شکل زیر را در حالت Off قرار دهید



5 – فولدر محل نصب برنامه را که بنام Parvande2 و در درایو D و یا درایو C میباشد طبق شکل زیر در حالت Share قرار بدهید



## نصب برنامه پرونده در کامپیوتر Client

- 1 - از لوح فشرده ویژه (Client) که در داخل بسته نرم افزاری میباشد فایل Setup  را اجرا نمائید تا برنامه های پیش نیاز نرم افزار پرونده نصب شوند  
توجه : برنامه پیش نیاز شامل دو برنامه بنام های:  
WindowsInstaller  
Microsoft .Net Framework 3.5  
میباشند و اگر هر یک از برنامه فوق قبلا بر روی سیستم شما نصب شده باشند ، برنامه Setup پرونده ، از نصب آن صرفنظر خواهد نمود
- 2 - از داخل فولدر Setup2 فایل ClientSetup را اجرا نمائید و در پنجره ای که نمایان میشود در مکان مربوطه ، شماره شبکه سرور ( IP ) را وارد نمائید  
( IP ) کامپیوتر با استفاده از گزینه Run و تایپ دستور cmd و سپس دستور ipconfig نشان داده می شود  
3 - بر روی دگمه ( نصب ) فشار دهید و منتظر بمانید تا عمل نصب خاتمه یابد  
4 - قفل برنامه را در یکی از پورت های کامپیوتر قرار دهید و بر روی گزینه ( نصب قفل ) کلیک نمائید تا درایور قفل برنامه نصب شود
- 5 - بر روی آیکون برنامه  پرونده در Desktop دوبار کلیک نموده و نام کاربری و رمز عبور را وارد و برنامه را اجرا نمائید .  
نام کاربری mokaram و رمز عبور اعداد 123 میباشد و نام کاربر و شماره رمز قابل تغییر میباشد